

# RF Nástěnný RGBW ovladač

Děkujeme Vám za nákup našeho RF nástěnného RGBW ovladače. Tento model je využívá k pohodlnému ovládání elegantní „zdobený“ skleněný panel, který umožňuje komfortní dotykové ovládání Vašeho RGBW osvětlení a zároveň dobře vypadá. Ovladač navíc obsahuje jednoduchý systém zobrazení informací o právě ovládaném světle při použití v noci nerušivé modré barvy.



Velikost zařízení: 86 \* 86 mm

Maximální vzdálenost ovládaného osvětlení: 30 m

10 přeprogramovaných módů

1 - 99% možnost nastavení jasu nebo rychlosti

Číselník pro zobrazení rychlosti, jasu nebo předprogramovaného módu

Kompatibilní s RF RGBW zařízením (LL-RGBW6) bez potřeby drátového spojení

Režim spánku pro úsporu energie

Modrá kontrolka aktivity zařízení

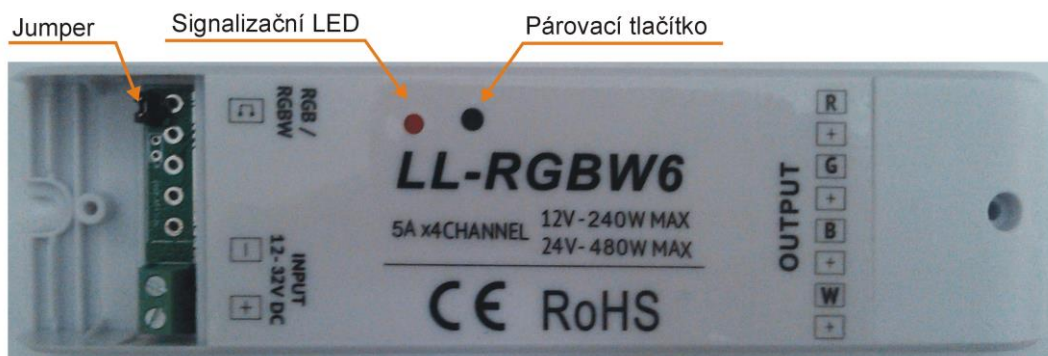
Design pro prémiový vzhled ovladače s kvalitním tvrzeným sklem, které díky svému povrchu zaručuje dokonalé plynulé dotykové ovládání bez přeskokování



Jumper v této pozici RGBW (tovární zapojení)



Jumper v této pozici: RGB



### Vlastnosti zařízení:

- ✓ Ochrana proti přepětí
- ✓ Ochrana proti přehřátí
- ✓ Ochrana proti zkratu
- ✓ Modul je určen pro řízení zařízení LL-RGBW6
- ✓

### Ikonomie:



Tlačítko zapínání



Předprogramované módy



Ovládání rychlosti změny



Nastavení jasu



Prvek je aktivní



Prvek není aktivní

Režim



stále barvy (SC – Single color), dotykem po barevném kolečku zvolíme barvu.



Nastavení jasu pro režim stálé barvy nebo pozastavený dynamický předprogramovaný režim. Dotykem po kolečku upravujeme hodnotu jasu.



Dynamický předprogramovaný režim (SE), dotykem po kolečku vybíráme z předprogramovaných módů.



Nastavení jasu pro právě spuštěný předprogramovaný režim (Br), dotykem po kolečku upravujeme hodnotu jasu.



Nastavení rychlosti pro právě spuštěný předprogramovaný režim, dotykem po kolečku upravujeme hodnotu rychlosti.



Nastavení jasu pro právě spuštěný předprogramovaný režim, dotykem po kolečku upravujeme hodnotu jasu.

## Následující nastavené jsou možná pouze v režim RGBW (4 kanály – zapojení)



4tý kanál je zapnut, dotkněte se znovu pro vypnutí 4tého kanálu.  
Většinou pro bílou LED pásku



znovu pro vypnutí 4tého kanálu.



Nastavení jasu pro 4tý kanál (Lr), dotykem po kolečku upravujeme hodnotu jasu.

### **Poznámka:**

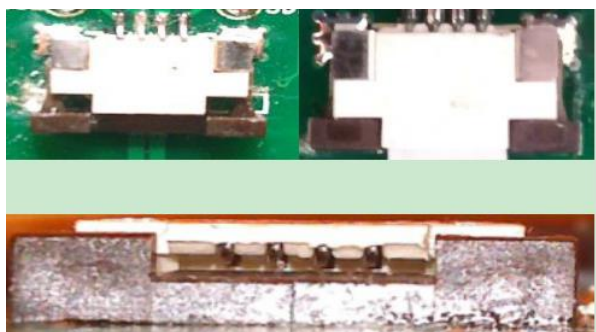
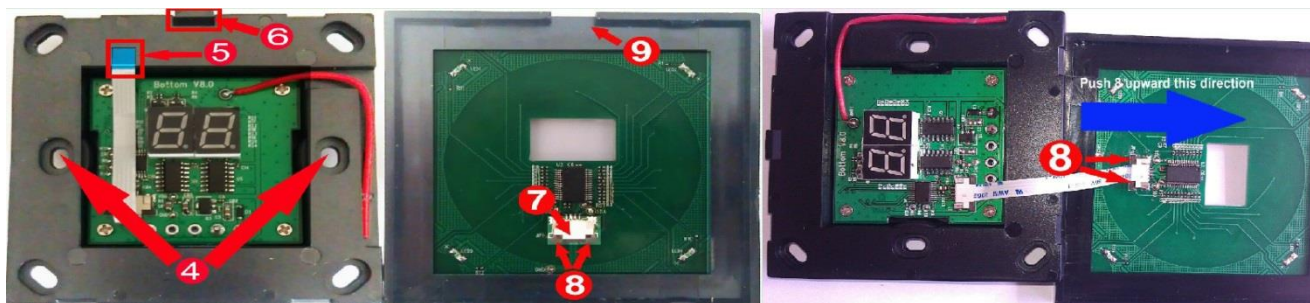
Opětovný dotyk na ikonu vede k aktivaci nebo deaktivaci prvku.

Když ovladač zobrazuje SL, je v režimu spánku. Stiskněte tlačítko zapínání.

## **Operace se zařízením:**

**Párování ovladače se zařízením:** Při prvním použití nebo při změně ovládaného zařízení (zóny osvětlení), tak aby byla zajištěna komunikace mezi ovladačem a zařízením, je třeba obě zařízení spárovat. Stiskněte tlačítko párování (viz obrázek zařízení) až začne dioda indikace funkce zařízení blikat. V ten okamžik stiskněte na ovladači libovolné rohové tlačítko funkcí. Pokud byl proces úspěšný, tlačítko indikace zhasne.

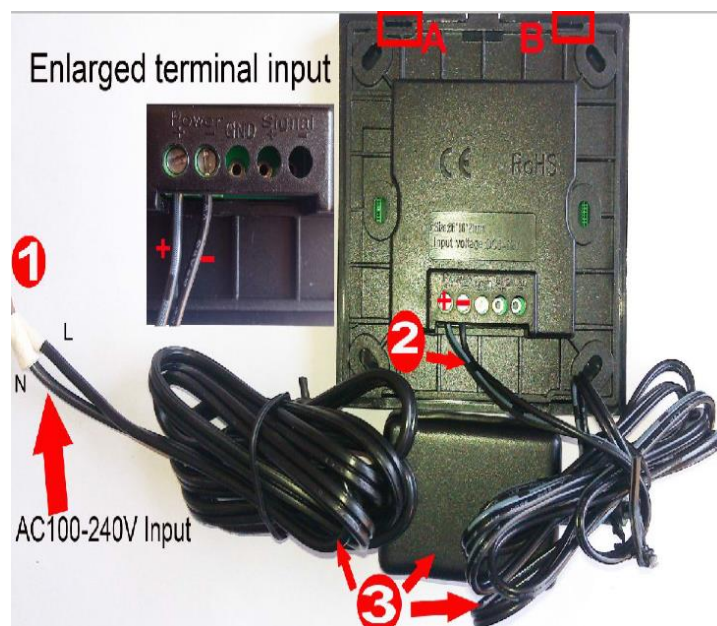
Zařízení obsahuje paměť pro uchování informace o párování či posledním nastavení pro případ výpadku proudu.



Zvětšení prvku 8 (na obrázku vlevo je odemčený)

(na obrázku vpravo je zamčený)

Makro zvětšení prvku 8



### Instalace zařízení:

1. Otevřete zařízení plochým šroubovákem, povolte šrouby A a B.
2. Připojte kabel napájení, pozice 1 a 2
3. Umístěte 3 do krabice ve zdi, připevněte šrouby v otvorech 4.
4. Vložte kabel (5) do portu (7 – 4pinový socket) a zamkněte port (8)
5. Srovnejte prvky 6 a 9 taky aby lehkým zatlačením na přední sklo došlo ke spojení zařízení.

**Schéma zapojení bez zesilovače:**

